

AIRScouter

WD-200B

VISORE INDOSSABILE PER REALTÀ AUMENTATA

APRITE GLI OCCHI
su un nuovo modo di lavorare



AIRScouter

AIRScouter WD-200B di Brother è stato progettato per trasformare la produttività sul posto di lavoro, visualizzando le informazioni essenziali direttamente all'interno del campo visivo dell'utente. Dalla formazione sul campo alla logistica, AIRScouter consente di aumentare l'efficienza e rinnovare il flusso di lavoro in un'ampia gamma di ambienti.

Tecnologia avanzata

“ILLUMINANTE”

AIRScouter
WD-200B



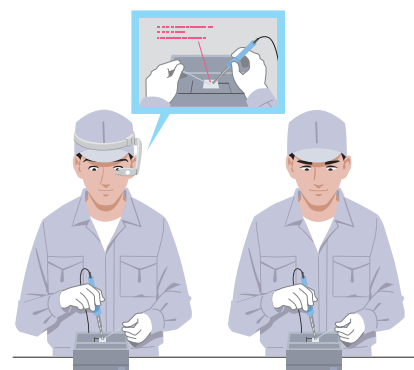
SUPPORTO ALLE OPERAZIONI DI ASSEMBLAGGIO

Riduzione dei tempi morti grazie alle informazioni in sovrapposizione sulle immagini visualizzate con AIRScouter



Caratteristiche fondamentali

- Connessione HDMI
- Risoluzione 720p (1280 x 720 pixel)
- Ghiera di regolazione della messa a fuoco da 30 cm a 5 m
- Archetto flessibile



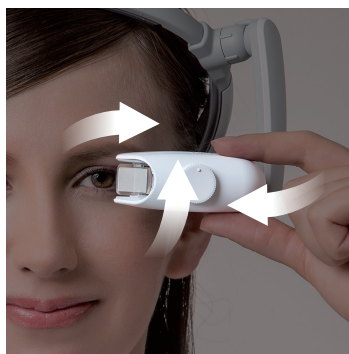
È possibile ricevere immediatamente l'assistenza di cui si ha bisogno trovando le istruzioni disponibili direttamente all'interno del proprio campo visivo invece di sospendere il lavoro per consultare manuali e computer. Questa è la soluzione ideale per le situazioni che si presentano nelle linee di montaggio, dove velocità e precisione costituiscono fattori di importanza critica.

Alta risoluzione, affaticamento oculare ridotto

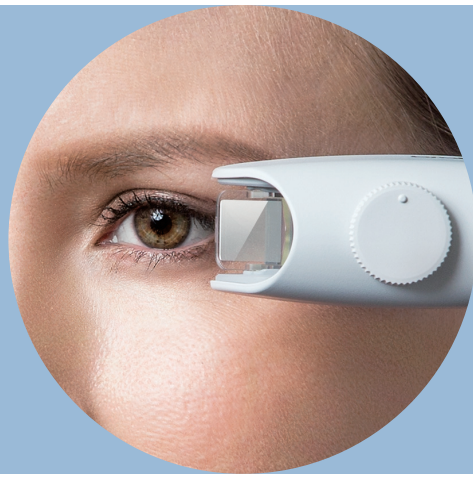


Il display LCD di AIRScouter e le caratteristiche ottiche del dispositivo consentono di ottenere immagini chiare e nitide ad alta risoluzione a 720p, mentre una ghiera di regolazione della messa a fuoco consente all'utente di selezionare la distanza da 5 cm a 30 m per ridurre l'affaticamento oculare.

Perfetta indossabilità e funzionalità



Il nuovo archetto e il relativo braccio flessibile garantiscono un fissaggio confortevole e sicuro di AIRScouter WD-200B sulla testa per fornire prestazioni ottimali in maniera continuativa.



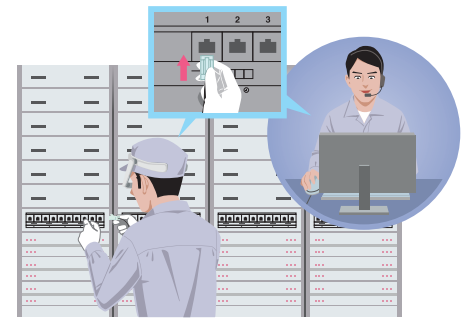
ASSISTENZA REMOTA

Condivisione visiva per fornire un quadro completo al proprio team



Utilizzi

- Assistenza remota
- Prelievo di articoli di magazzino
- Formazione
- Forze di sicurezza
- Operazioni nella linea di montaggio
- Applicazioni sanitarie



Per le attività che richiedono la comunicazione con esperti a distanza, AiRScouter consente all'utente di condividere i contenuti visivi tramite una telecamera USB rimovibile di terze parti (non compresa) e un dispositivo di rete mobile. Questa è la soluzione ideale per gli interventi di manutenzione, il prelievo di articoli in magazzino e per guidare passo a passo squadre di intervento impegnate in compiti fisicamente difficili direttamente sul campo.

Un unico prodotto, svariati utilizzi:

AiRScouter è l'ideale per numerosi impieghi pratici in un'ampia gamma di condizioni sul campo

Visualizzazione tramite drone

Con l'uso di tecnologie di registrazione a distanza come una telecamera su drone, l'utente può disporre di nuove prospettive per le attività da svolgere sul campo.

Sicurezza

Con AiRScouter, le squadre incaricate della sicurezza possono occuparsi contemporaneamente di due luoghi con accesso a distanza alle immagini di una telecamera remota direttamente sul proprio visore mentre effettuano la ricognizione lontano dalla propria postazione.

Per compiti complessi e fisicamente impegnativi

La tecnologia di AiRScouter consente di lavorare con due mani libere e consente all'utente a concentrarsi sul compito concreto da svolgere mentre riceve le istruzioni visivamente.

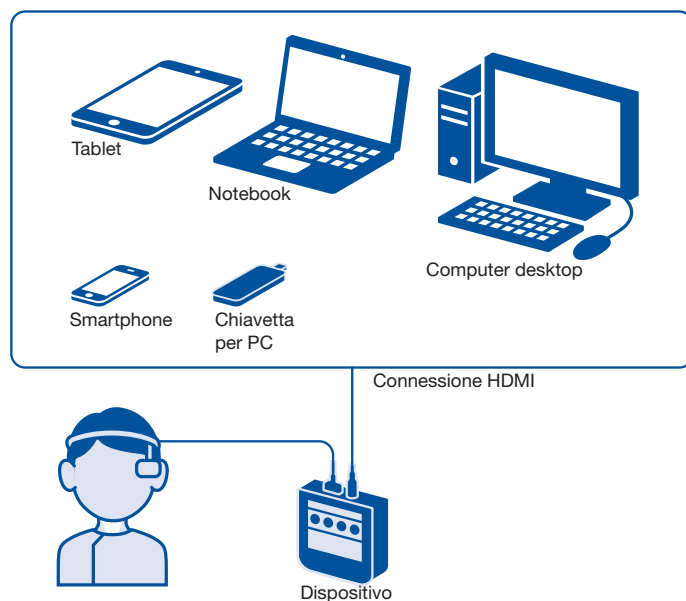


brother
at your side

SUPPORTO ALLE OPERAZIONI DI ASSEMBLAGGIO

Collaborazione con AiRScouter tramite un'ampia gamma di dispositivi mobili e desktop

AiRScouter è stata realizzata tenendo presente la compatibilità con semplici collegamenti con un'ampia gamma di dispositivi, come pc, tablet e smartphone disponibili. Infatti, grazie alla tecnologia Plug and Play, l'utente non necessita di driver per il sistema operativo autorizzato.



Specifiche tecniche

Nome del modello		WD-200B
Codice EAN		4977766754392
Display indossato in testa		Monoculare
Dimensioni dispositivo	Unità di visualizzazione indossata in testa	266 (A) x 182,9 (L) x 28,8 (P) mm Lunghezza cavo: 2 m
	Scatola di controllo	115 (A) x 84 (L) x 28,8 (P) mm
Peso dispositivo	Unità di visualizzazione indossata in testa	Circa 145 g (cavo incluso)
	Scatola di controllo	Circa 190 g
Ingresso video	Interfaccia *1	HDMI con supporto HDCP
	Risoluzione HDMI	720p (1280x720 pixel)
Display	Risoluzione	720p (1280x720 pixel)
	Colori	16,77 milioni di colori
	Regolazione della messa a fuoco	Regolabile da circa 30 cm a 5 m
Ambiente di funzionamento	Dimensioni	Angolo di visualizzazione circa 17,8° (33 cm a 1 m di distanza)
	Temperatura	0-40°C / 10-35°C (carica batteria)
	Umidità	20-80% (senza condensa)
Funzioni		Luminosità (5 livelli) / Rotazione dello schermo (per occhio sinistro/occhio destro) *2 Blocco con chiave / Modalità di ingrandimento *3
Tipo		Archetto stringitesta con braccio flessibile
Alimentazione		Adattatore di rete CA, batteria incorporata Porta USB micro-B per alimentazione da batteria mobile esterna *4
Autonomia batteria		Circa 4 ore
Consumo energetico *5		Circa 2,5 W
Ingresso di alimentazione		5 VCC 1A+
Confezione	Dimensioni	233 (L) x 270 (P) x 113 (A) mm
	Peso	Circa 1,0 kg
Componenti inclusi		Display, archetto, dispositivo di controllo, braccio flessibile, specchio, batteria agli ioni di litio, imbottiture, cinghia, adattatore CA, fermaglio per cavo, manuale d'uso

ACCESSORI OPZIONALI SUPPLEMENTARI

- Archetto e set di cuscinetti - HB20PD
- Braccio flessibile per occhio destro - AM20R
- Braccio flessibile per occhio sinistro - AM20L
- Batteria agli ioni di litio - BT-200
- Semi-trasparente - MR20H

* 1 L'ingresso Full HD (1920x1080p) non è supportato per la connessione HDMI. * 2 Questa funzione è prevista per l'uso con il braccio opzionale AM-20R (braccio flessibile per occhio destro) * 3 Quando si integra il prodotto nel sistema, è necessario fare in modo che l'intero sistema sia conforme alla norma IEC60601-1. * 4 È possibile collegare una batteria mobile esterna di terze parti per il funzionamento di AiRScouter. Non è possibile ricaricare la batteria interna tramite porta micro USB. * 5 Quando è collegato tramite l'adattatore CA.

* AiRScouter è un marchio o un marchio registrato di Brother Industries, Ltd. in Giappone e in altri Paesi. * HDMI, il logo HDMI logo e l'interfaccia HDMI sono marchi e/o marchi registrati di HDMI Licensing, LLC negli Stati Uniti e in altri Paesi. * Tutti gli altri marchi e marchi registrati sono di proprietà dei rispettivi titolari. * Le specifiche e il design del prodotto sono soggetti a modifiche senza preavviso.