

## SCANNER WIRELESS

# COMPATTO

## IDEALE PER L'UFFICIO!



Acquisire e condividere informazioni aziendali di importanza critica non è mai stato così semplice.

Grazie alla connettività wireless integrata è possibile condividere l'ADS-1100W all'interno del proprio gruppo di lavoro ottimizzando il processo di gestione dei propri documenti.

### Funzionalità di ottimizzazione del flusso di lavoro

- Scansione fronte/retro in un solo passaggio
- 16 ppm/32 ipm
- Connettività wireless integrata
- Slot per schede in plastica
- Scansione su memoria flash USB
- Compatibile con Windows® e Mac
- Suite di software professionale in dotazione



# Compatto. Elegante. Lo scanner ideale per digitalizzare i propri documenti.

L'ADS-1100W consente di effettuare facilmente la scansione dei propri documenti e con l'ausilio del potente software in dotazione rende molto più produttiva la giornata di lavoro.



Connettività wireless



Slot per schede  
in plastica



Scansione  
fronte-retro



Scansione  
su USB

## Caratteristiche del prodotto

### Alta qualità

- Fino a 600 x 600 dpi
- Auto-rotazione immagini (nel caso di pagina collocata a rovescio)
- Auto-allineamento (correzione documenti scansionati non allineati)
- Ritaglio automatico
- Rimozione colore di sfondo
- Rilevamento ed eliminazione pagine vuote

### Compatibilità

- I driver TWAIN, WIA e ISIS in dotazione consentono la perfetta integrazione in svariati sistemi di gestione documenti

### Facilità d'uso

- Pannello di controllo sensibile al tocco
- ADF (Alimentatore automatico di documenti) da 20 fogli
- Connettività wireless integrata

### Compattezza e flessibilità

- Dimensioni compatte 285 (L) x 103 (P) x 84 (A) mm
- Scansione fronte-retro
- Scansione di qualsiasi documento tra cui: biglietti da visita, carte d'identità in plastica, ricevute, documenti fronte-retro fino al formato A4

### Rapidità ed efficienza

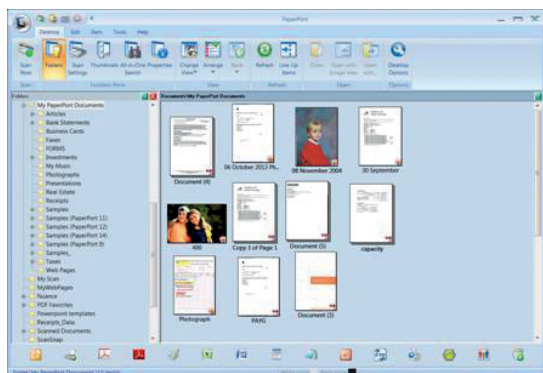
- Velocità di scansione (singola facciata) fino a 16 ppm (pagine al minuto) in monocromatico e a colori
- Velocità di scansione (fronte-retro) fino a 32 ipm (immagini al minuto) in monocromatico e a colori
- Varie destinazioni di scansione tra cui: immagine, e-mail, OCR, file, FTP, SharePoint®1 e unità di memoria flash USB
- Apposito slot per schede in plastica

## La suite di software in dotazione comprende:

In dotazione con lo scanner ADS-1100W viene fornita un'ampia gamma di software che rende il prodotto la soluzione ideale per la gestione efficiente dei documenti e un migliore flusso di lavoro. È possibile avere accesso ai documenti e reperirli anche quando si è lontani dal proprio ufficio. La condivisione dei documenti consente di migliorare la comunicazione e la collaborazione tra i membri di un team di lavoro, riducendo allo stesso tempo la quantità di documenti cartacei da portare con sé durante gli spostamenti.

### **Nuance™ PaperPort™ 12SE (Windows®)**

Potente applicazione per la gestione/modifica dei documenti e la creazione di file PDF con connettore per Microsoft® SharePoint®.



### **NewSoft® Presto!® PageManager 9 (Mac)**

Consente di scansionare e organizzare i file digitalizzati: è possibile visualizzare, modificare, inviare tramite e-mail o salvare i file in formato PDF ricercabile, HTML, RTF o TXT.

### **NewSoft® Presto!® BizCard 6 (Windows® e Mac)**

Consente la scansione e l'esportazione di informazioni di contatto modificabili direttamente in Microsoft® Outlook® e altri sistemi di gestione contatti.

### **Control Center 4 (Windows®) / Control Center 2 (Mac)**

Brother Control Center consente di personalizzare le impostazioni per rendere più efficiente la scansione dei propri documenti.

Questo scanner ha tutte le caratteristiche per rendere la mia giornata lavorativa molto più efficiente



## MIGLIORAMENTO DEL FLUSSO DI LAVORO



### SCANSIONE

È possibile effettuare la scansione dei propri documenti in file PDF ricercabili.



### ARCHIVIAZIONE

È possibile archiviare i propri documenti utilizzando il pacchetto di software avanzato fornito in dotazione.



### RICERCA

È possibile reperire facilmente e rapidamente i propri documenti per effettuare la relativa modifica, visualizzazione, condivisione o stampa.

## ADS-1100W - Specifiche tecniche

### CARATTERISTICHE GENERALI

|                       |   |
|-----------------------|---|
| Tipo di scanner       | Alimentatore automatico di documenti (ADF), scansione automatica fronte-retro   |
| Modalità di scansione | A colori, scala di grigi e bianco e nero  |
| Sensore immagine      | Doppio CMOS dual CIS (sensore a contatto immagine) 1 x fronte e 1 x retro per consentire la scansione fronte-retro in una singola passata |
| Interfaccia           | Hi-Speed USB 2.0, Wireless 802.11b/g/n  |
| Setup wireless        | WPS, AOCSS  |
| Sicurezza wireless    | WEP 64/128 bit, WPA-PSK (TKIP/AES), WPA2-PSK (AES)  |

### SCANSIONE

|  |  |
|--|--|
| Velocità di scansione a colori e in monocromatico              | Fino a 16 ppm (pagine al minuto) A4 fino a 300 dpi   |
| Velocità di scansione fronte-retro a colori e in monocromatico | Fino a 16 ppm (pagine al minuto), 32 ipm (immagini al minuto) A4 fino a 300 dpi  |
| Risoluzione di scansione ottica                                | Fino a 600 x 600 dpi   |
| Risoluzione di scansione interpolata                           | Fino a 1.200 x 1.200 dpi   |
| Profondità del colore  | 30 bit interni, 24 bit esterni   |
| Scala dei grigi  | 256 livelli  |
| Formati di file supportati                                     | JPEG, TIFF e PDF (standard, ricercabili e protetti da password)  |
| Scan to USB  | È possibile eseguire la scansione direttamente su un'unità di memoria flash USB, eliminando la necessità di un PC  |
| Scan to E-mail   | È possibile eseguire la scansione diretta dei documenti come allegati ai messaggi e-mail all'interno del software di gestione della posta elettronica utilizzato   |
| Scan to OCR  | Scansione diretta dei documenti all'interno dell'applicazione di word processing utilizzata, per esempio Microsoft® Word, per poter effettuare modifiche immediate |
| Scan to File   | Scansione diretta dei documenti su un file del computer o della rete in uso  |
| Scan to Image  | Scansione diretta dei documenti all'interno del software di elaborazione immagini preferito  |
| Scansione su PDF ricercabili                                   | Scansione dei documenti con creazione di un file PDF che consente di effettuare ricerche per parole chiave al proprio interno                                      |
| Scansione verso dispositivi mobili                             | Utilizzando l'applicazione iPrint&Scan è possibile effettuare direttamente la scansione verso un dispositivo mobile  |
| Scan to FTP  | Consente di effettuare la scansione dei documenti inviandoli direttamente a un server FTP  |

### DRIVER DELLO SCANNER

|           |   |
|-----------|---|
| Windows®  | ISIS®, TWAIN & WIA (Windows® 8, Windows® 7, Windows® Vista vers. a 32 bit (x86) e 64 bit (x64) & Windows® XP vers. a 32 bit |
| Macintosh | TWAIN & ICA (Mac OS X v10.6.8, v10.7.x, v10.8.x)  |
| Linux     | SANE <sup>2</sup>   |

### SOFTWARE PER WINDOWS®

|                             |  |
|-----------------------------|--|
| Brother Control Center 4    | Software di scansione Brother di facile utilizzo   |
| NewSoft® Prestol BizCard® 6 | Soluzione globale di gestione dei biglietti da visita  |
| Nuance™ PaperPort™ 12SE     | Potente applicazione per la gestione dei documenti e la creazione/modifica di file PDF con connettore per Microsoft® SharePoint® |

### SOFTWARE PER MAC

|                                  |   |
|----------------------------------|---|
| Brother Control Center 2         | Software di scansione Brother di facile utilizzo          |
| NewSoft® Prestol BizCard® 6      | Soluzione globale di gestione dei biglietti da visita     |
| NewSoft® Prestol® PageManager® 9 | Programma per la gestione e la condivisione dei documenti |

### GESTIONE DELLA CARTA

|  |  |
|--|--|
| Carta in ingresso                        | Fino a 20 fogli  |
| Formati carta                            | 51 mm - 215,9 mm in larghezza e 70mm - 297 mm in lunghezza                   |
| Scansione di carta di grandi dimensioni  | Sì, fino a 215,9 mm di larghezza e fino a 863 mm di lunghezza (1 alla volta) |
| Supporto scansione biglietti da visita   | Sì (1 alla volta)  |
| Supporto scansione di schede in plastica | Sì (1 alla volta)  |
| Scansione ricevute                       | Sì, con foglio di supporto   |

### CICLO DI LAVORO

|                              |                   |
|------------------------------|-------------------|
| Massima capacità giornaliera | Fino a 500 pagine |
|------------------------------|-------------------|

### PESI E DIMENSIONI

|               |   |
|---------------|---|
| Con imballo   | 380 (L) x 170 (P) x 207 (A) mm [2,5 kg] |
| Senza imballo | 285 (L) x 103 (P) x 84 (A) mm [1,5 kg]  |

### AMBIENTE

|   |                   |
|---|-------------------|
| Consumo energetico (in fase di scansione)             | 14 W              |
| Consumo energetico (in modalità pronto)               | 4 W               |
| Consumo energetico (in modalità di riposo Deep Sleep) | 1,5 W             |
| Consumo energetico (in modalità Off)                  | 0,25 W            |
| Livello di pressione acustica (in funzione)           | 47 dB o inferiore |
| Livello di potenza acustica (in funzione)             | 59 dB o inferiore |



## Brother Online

Brother offre un'ampia gamma di software e servizi per migliorare l'efficienza e il flusso di lavoro delle attività. Per maggiori informazioni, visitare il sito: [online.brother.eu](http://online.brother.eu)

1 Richiede il software fornito in dotazione con l'apparecchio

2 Download opzionale gratuito all'indirizzo <http://solutions.brother.com>

Contatti:

**brother**  
at your side

### Brother Italia S.p.A.

Segreen Business Park - Via San Bovio, 3  
20090 San Felice - Segrate (MI) - Italy  
Telefono: 02/950019.1 Fax: 02/95301484  
E-mail: [brother@brother.it](mailto:brother@brother.it) - [www.brother.it](http://www.brother.it)

Tutte le specifiche sono state corrette al momento della stampa. Brother è un marchio registrato di Brother Industries Ltd. I nomi dei prodotti sono marchi registrati o marchi delle rispettive case produttrici.