

# SCANNER INTUITIVO CON INGOMBRO RIDOTTO



Con lo scanner ADS-1600W digitalizzare, organizzare e condividere informazioni con altri utenti è davvero semplice. Grazie alla scansione realmente wireless effettuabile direttamente verso dispositivi mobili o su cloud in combinazione con il software intelligente fornito in dotazione, è possibile sfruttare al massimo le informazioni presenti nei propri documenti.

## Funzionalità di ottimizzazione del flusso di lavoro

- Scansione fronte/retro in un singolo passaggio
- Display LCD touchscreen da 6,8 cm
- Connettività wireless integrata
- Scansione documenti direttamente verso cloud o dispositivo mobile
- Slot per schede in plastica
- Compatibile con Windows® e Mac
- Suite di software professionale in dotazione



# Scansione rapida, efficiente e intelligente realmente a portata di mano

ADS-1600W è dotato di un'ampia gamma di funzionalità progettate per aumentare in modo significativo l'efficienza e la produttività di chi lo utilizza. In combinazione con la suite di software avanzata fornita in dotazione, ADS-1600W consente di digitalizzare, organizzare e condividere i propri documenti in modo da poter reperire facilmente le informazioni che contano.



Display LCD touchscreen da 6,8 cm



Connettività wireless



Scansione fronte-retro



Scansione su USB

## Caratteristiche del prodotto

### Alta qualità

- Fino a 600 x 600 dpi
- Rotazione automatica delle immagini (nel caso di pagine collocate a rovescio)
- Correzione automatica dell'inclinazione (correzione dei documenti scansionati non allineati)
- Ritaglio automatico
- Rimozione colore di sfondo
- Rilevamento e rimozione delle pagine bianche

### Compatibilità

- I driver TWAIN, WIA e ISIS in dotazione consentono la perfetta integrazione in svariati sistemi di gestione documenti

### Facile da usare

- Il display LCD touchscreen da 6,8 cm con connettività web consente di effettuare la scansione direttamente verso i più diffusi servizi di archiviazione su cloud
- ADF (Alimentatore automatico di documenti) da 20 fogli
- Connettività wireless integrata per la condivisione del dispositivo tra più utenti

### Compattezza e flessibilità

- Dimensioni compatte 285 (L) x 103 (P) x 84 (A) mm
- Scansione fronte-retro
- È possibile scansionare qualsiasi tipo di documento come biglietti da visita, carte di identità in plastica, ricevute e documenti fronte-retro fino al formato A4

### Rapidità ed efficienza

- Velocità di scansione (singola facciata) fino a 18 ppm (pagine al minuto) in monocromatico e a colori
- Velocità di scansione (fronte-retro) fino a 36 ipm (immagini al minuto) in monocromatico e a colori
- Varie destinazioni di scansione tra cui: immagine, e-mail, server e-mail, file, OCR, rete, FTP, unità di memoria flash USB, cloud e SharePoint®<sup>1</sup>
- Apposito slot per schede in plastica

### Scansione diretta su cloud

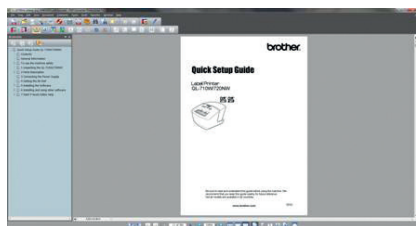
- È possibile effettuare la scansione dei documenti direttamente verso servizi cloud per condividerli e archivarli con la massima semplicità. Tutti i membri di un'organizzazione possono accedere alle informazioni anche dai propri dispositivi mobili.

## La suite di software in dotazione comprende:

In dotazione con lo scanner ADS-1600W viene fornita un'ampia gamma di software che rende il prodotto la soluzione ideale per la gestione efficiente dei documenti e un migliore flusso di lavoro. È possibile avere accesso ai documenti e reperirli anche quando si è lontani dal proprio ufficio. La condivisione dei documenti consente di migliorare la comunicazione e la collaborazione tra i membri di un team di lavoro, riducendo allo stesso tempo la quantità di documenti cartacei da portare con sé durante gli spostamenti.

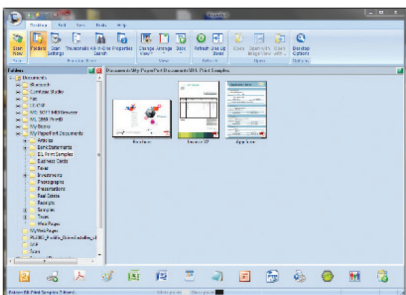
### **Nuance™ PDF Converter Professional 8**

Consente un approccio migliore alla creazione, conversione e condivisione sicura dei file PDF e alla collaborazione.



### **Nuance™ PaperPort™ 12SE (Windows®)**

Potente applicazione per la gestione/modifica dei documenti e la creazione di file PDF con connettore per Microsoft® SharePoint®.



### **NewSoft® Presto!® PageManager 9 (Mac)**

Consente di scansionare e organizzare i file digitalizzati: è possibile visualizzare, modificare, inviare tramite e-mail o salvare i file in formato PDF ricercabile, HTML, RTF o TXT.

### **NewSoft® Presto!® BizCard 6 (Windows® and Mac)**

Consente la scansione e l'esportazione di informazioni di contatto modificabili direttamente in Microsoft® Outlook® e altri sistemi di gestione contatti.

### **Control Center 4 (Windows®) / Control Center 2 (Mac)**

Brother Control Center consente di personalizzare le impostazioni per rendere più efficiente la scansione dei propri documenti.

Questo scanner offre svariate funzionalità e ha un design estremamente compatto



## MIGLIORAMENTO DEL FLUSSO DI LAVORO



### SCANSIONE

È possibile effettuare la scansione dei propri documenti in file PDF ricercabili.



### ARCHIVIAZIONE

È possibile archiviare i propri documenti utilizzando il pacchetto di software avanzato fornito in dotazione.



### RICERCA

È possibile reperire facilmente e rapidamente i propri documenti per effettuarne la relativa modifica, visualizzazione, condivisione o stampa.

# ADS-1600W - Specifiche tecniche

## CARATTERISTICHE GENERALI

Tipo di scanner	Alimentatore automatico di documenti (ADF), scansione automatica fronte-retro
Modalità di scansione	A colori, scala di grigi e bianco e nero
Sensore immagine	Doppio CMOS dual CIS (sensore a contatto immagine) 1 x fronte e 1 x retro per consentire la scansione fronte-retro in un singolo passaggio
Interfaccia	Hi-Speed USB 2.0, Wireless 802.11b/g/n
Setup wireless	WPS, AOSS
Sicurezza wireless	WEP 64/128 bit, WPA-PSK (TKIP/AES), WPA2-PSK (AES)
Display	Touchscreen a colori da 6,8cm

## SCANSIONE

Velocità di scansione a colori e in monocromatico	Fino a 18 ppm (pagine al minuto) A4 fino a 300 dpi
Velocità di scansione fronte-retro a colori e in monocromatico	Fino a 18 ppm (pagine al minuto), 36 ipm (immagini al minuto) A4 fino a 300 dpi
Risoluzione di scansione ottica	Fino a 600 x 600 dpi (punti per pollice)
Risoluzione di scansione interpolata	Fino a 1.200 x 1.200 dpi (punti per pollice)
Profondità del colore	30 bit interni, 24 bit esterni
Scala dei grigi	256 livelli
Formati di file supportati	JPEG, TIFF e PDF (standard, ricercabili e protetti da password)
Scan to USB	È possibile eseguire la scansione direttamente su un'unità di memoria flash USB, eliminando la necessità di un PC
Scan to E-mail	È possibile eseguire la scansione diretta dei documenti come allegati ai messaggi e-mail all'interno del software di gestione della posta elettronica utilizzato
Scan to OCR	Scansione diretta dei documenti all'interno dell'applicazione di word processing utilizzata, per esempio Microsoft® Word, per poter effettuare modifiche immediate
Scan to File	Scansione diretta dei documenti su un file del computer o della rete in uso
Scan to Image	Scansione diretta dei documenti all'interno del software di elaborazione immagini preferito
Scansione su PDF ricercabili	Scansione dei documenti con creazione di un file PDF che consente di effettuare ricerche per parole chiave al proprio interno
Scansione su una cartella in rete	Consente di effettuare la scansione dei documenti direttamente su una cartella di rete (solo Windows®)
Scansione verso dispositivi mobili	Utilizzando l'applicazione iPrint&Scan è possibile effettuare direttamente la scansione verso un dispositivo mobile
Scan to Cloud	Consente di effettuare la scansione dei documenti verso i seguenti servizi web: Box, Dropbox, EVERNOTE®, Facebook, FLICKR®, Google Drive™, Picasa™ e SkyDrive®
Scan to E-mail Server	Consente di effettuare la scansione dei documenti direttamente su indirizzi e-mail tramite il server e-mail utilizzato
Scan to FTP	Consente di effettuare la scansione dei documenti inviandoli direttamente a un server FTP

## DRIVER DELLO SCANNER

Windows®	ISIS®, TWAIN & WIA (Windows® 8, Windows® 7, Windows® Vista vers. a 32 bit (x86) e 64 bit (x64) & Windows® XP vers. a 32 bit
Macintosh	TWAIN & ICA (Mac OS X v10.6.8, v10.7.x, v10.8.x)
Linux	SANE <sup>2</sup>

## SOFTWARE PER WINDOWS®

Brother Control Center 4	Software di scansione Brother di facile utilizzo
NewSoft® Presto! BizCard® 6	Soluzione globale di gestione dei biglietti da visita
Nuance® PaperPort™ 12SE	Potente applicazione per la gestione dei documenti e la creazione/modifica di file PDF con connettore per Microsoft® SharePoint®
Nuance® PDF Converter Professional 8	Potente software di creazione e gestione file PDF

## SOFTWARE PER MAC

Brother Control Center 2	Software di scansione Brother di facile utilizzo
NewSoft® Presto! BizCard® 6	Soluzione globale di gestione dei biglietti da visita
NewSoft® Presto! PageManager® 9	Programma per la gestione e la condivisione dei documenti

## GESTIONE DELLA CARTA

Carta in ingresso	Fino a 20 fogli
Formati carta	51 mm - 215,9 mm in larghezza e 70mm - 297 mm in lunghezza
Scansione di carta di grandi dimensioni	Sì, fino a 215,9 mm di larghezza e fino a 863 mm di lunghezza (1 alla volta)
Supporto scansione biglietti da visita	Sì (1 alla volta)
Supporto scansione di schede in plastica	Sì (1 alla volta)
Scansione ricevute	Sì, con foglio di supporto

## CICLO DI LAVORO

Massima capacità giornaliera	Fino a 500 fogli
------------------------------	------------------

## PESI E DIMENSIONI

Con imballo	380 (L) x 170 (P) x 207 (A) mm [2,6 kg]
Senza imballo	285 (L) x 103 (P) x 84 (A) mm [1,6 kg]

## AMBIENTE

Consumo energetico (in fase di scansione)	14 W
Consumo energetico (in modalità pronto)	4 W
Consumo energetico (in modalità di riposo Deep Sleep)	1,5 W
Consumo energetico (in modalità Off)	0,25 W
Livello di pressione acustica (in funzione)	47 dB o inferiore
Livello di potenza acustica (in funzione)	59 dB o inferiore



# Brother Online

Brother offre un'ampia gamma di software e servizi per migliorare l'efficienza e il flusso di lavoro delle attività. Per maggiori informazioni, visitare il sito: [online.brother.eu](http://online.brother.eu)

<sup>1</sup> Richiede il software fornito in dotazione con l'apparecchio

<sup>2</sup> Download opzionale gratuito all'indirizzo <http://solutions.brother.com>

Contatti:

**brother**  
at your side

### Brother Italia S.p.A.

Segreen Business Park - Via San Bovio, 3  
20090 San Felice - Segrate (MI) - Italy  
Telefono: 02/950019.1 Fax: 02/95301484  
E-mail: [brother@brother.it](mailto:brother@brother.it) - [www.brother.it](http://www.brother.it)

Tutte le specifiche sono state corrette al momento della stampa. Brother è un marchio registrato di Brother Industries Ltd. I nomi dei prodotti sono marchi registrati o marchi delle rispettive case produttrici.